



WINYŁ

PODŁOGI WINYLOWE VINYL FLOORS ПОКРЫТИЯ ДЛЯ ПОЛА

FLOORS



KATALOG CATALOGUE КАТАЛОГ

2018

LENTEX SA to firma łącząca ponad 100-letnią tradycję z nowoczesnością, czego efektem jest znana marka i ugruntowana pozycja firmy na rynku w kraju i za granicą. LENTEX SA jest producentem m.in. elastycznych wykładzin mieszkaniowych, obiektowych i sportowych z PVC.

Elastyczne wykładziny Lentex to łatwy, niedrogi i efektywny sposób na stworzenie wymarzonej aranżacji podłogowej. Są trwałe,

LENTEX SA is a company combining 100-year long traditions with modern approach which results in a well-known brand and established position of the company in Poland and abroad. LENTEX SA is a manufacturer of PVC floor coverings designed for residential spaces and commercial as well as sports facilities.

Flexible floor coverings produced by LENTEX SA are budget-friendly and allow for creating perfect floor arrangements easily and

Предприятие АО «ЛЕНТЕКС» это фирма, совмещающая более чем 100-летнюю традицию с современностью, что привело к установлению известного бренда и прочной позиции фирмы на отечественном рынке и за рубежом. АО «ЛЕНТЕКС» является производителем, в частности, эластичных, спортивных и жилищных напольных покрытий из ПВХ. Эластичные покрытия ЛЕНТЕКС – это простой, недорогой и эффективный способ для создания идеальной напольной аранжировки. Они прочные,

proste w montażu i utrzymaniu w czystości. Dostępne w wielu kolorach i wzorach, zarówno nowoczesnych, jak i klasycznych, imitujących deski, parkiet, terakotę, a nawet kamienną posadzkę. Wykładziny podłogowe Lentex dzięki zróżnicowanym parametrom, szerokiej gamie wzorów i kolorów doskonale sprawdzają się w domach, mieszkaniach, a także obiektach użyteczności publicznej.

effectively. They are durable, as well as easy to install and keep clean. They are available in many colours and patterns, both in modern and classic style, imitating wood boards, parquet floor, terracotta and even stone floor. Thanks to their varied parameters, wide range of patterns and colours Lentex floor coverings work fine in houses and apartments, as well as public facilities.

их легко укладывать и содержать в чистоте. Доступны в широкой цветовой гамме и узорах, как современных, так и классических, имитирующих доски, паркет, терракоту, а даже каменный пол. Напольные покрытия ЛЕНТЕКС благодаря разнообразным параметрам, широкой гамме узоров и цветов, отлично подходит для домов, квартир, а также объектов общественного пользования.

Wykładziny mieszkaniowe / Residential floor coverings / Напольные покрытия для жилых помещений

Bonus	4
Maxima Eko	8
Maxima	12
Syrius	16

Wykładziny obiektowe / Commercial floor coverings / Напольные покрытия для объектов

Orion	20
Orion Chips	24
Orion mat	28
Lupus	32
Flexar	36

Dane techniczne / Technical data / Технические данные40



BONUS



Bonus – najbardziej popularna wielowarstwowa wykładzina elastyczna o grubości 1,3 mm na nośniku z włókna szklanego z przezroczystą warstwą użytkową o grubości 0,15 mm. Łączy w sobie dobrą jakość z przystępną ceną. Przeznaczona jest do zastosowania w pomieszczeniach mieszkalnych. Szeroki wachlarz wzorów pozwala wkomponować ją w każde wnętrze.

Bonus – the most popular flexible multi-layer floor covering, 1.3 mm thick, on fibreglass substrate with translucent wear layer with a thickness of 0.15 mm. It combines fine quality and affordable price. It is designed to be used on residential floors. Thanks to the wide range of patterns, it can be integrated with any type of interior.

Bonus – наиболее популярное многослойное эластичное напольное покрытие толщиной 1,3 мм на носителе из стекло-волокна с прозрачным эксплуатационным слоем износа толщиной 0,15 мм. Совмещает хорошее качество с доступной ценой. Предназначено для применения в жилых помещениях. Широкий диапазон узоров позволяет вписать его в каждый интерьер.



SUNBOB

	409-01	3,4m		409-06	3m		441-06	4m		449-02	3,4m
	449-04	3,4m		461-03	4m		461-04	4m		482-02	3,4m
	511-03	3,4m		514-12	3,4m		531-01	3,4m		561-03	3,4m
	562-01	4m		571-01	3,4m		571-02	3,4m		572-01	4m

21
 2m, 3m, 4m
 1,3 mm
 0,15 mm
 Bfl-s1
 DS
 1,25 kg/m²
 max 0,4%
 T
 5 years GUARANTEE



MAXIMA EKO



Maxima Eko – ekonomiczna i komfortowa wykładzina o grubości 2,5 mm i warstwie użytkowej 0,15 mm. Elastyczna pianka PCV zastosowana jako warstwa spodnia wykładziny Maxima Eko zapewnia dobre własności izolacyjne i zwiększa komfort jej użytkowania. Zgodne z najnowszymi trendami wzornictwo znakomicie sprawdza się w pomieszczeniach mieszkalnych typu sypialnie, jadalnie, kuchnie oraz pokoje dzienne.

Maxima Eko – affordable and comfortable floor covering, 2.5 mm thick and 0.15 mm wear layer. Flexible PVC foam used as a substrate of Maxima Eko ensures its good insulation properties and improves the comfort of its use. Its patterns complying with the latest trends make it a perfect choice for a variety of residential spaces, such as bedrooms, dining rooms, kitchens and living rooms.

Maxima Eko – экономное и комфортное напольное покрытие толщиной 2,5 мм и 0,15 мм слой износа. Эластичный вспененный ПВХ, примененный в качестве нижнего слоя напольного покрытия Maxima Eko, обеспечивает хорошие изоляционные свойства и увеличивает комфорт его эксплуатации. В соответствии с новейшими тенденциями дизайн отлично подходит для жилых помещений таких, как спальни, столовые комнаты, кухни и залы.



431-05 3,4m



441-01 3,4m



449-06 3,4m



457-02 4m



470-01 4m



475-01 4m



482-02 3,4m



491-02 3,4m



491-04 3,4m



494-03 3,4m



514-03 4m



514-11 3,4m



520-02 4m



521-01 3,4m



530-01 3,4m

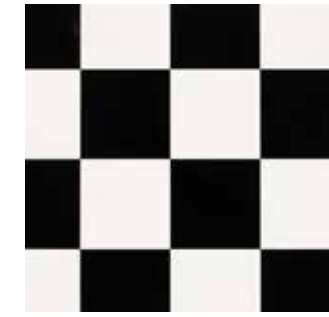
MAXIMA EKO



540-01 4m



540-02 4m



551-01 4m



553-01 3,4m



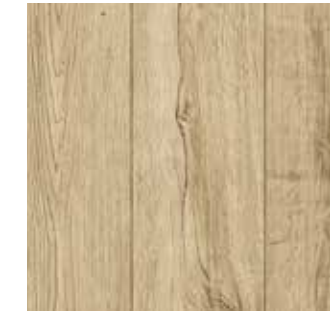
560-01 4m



560-02 4m



561-06 4m



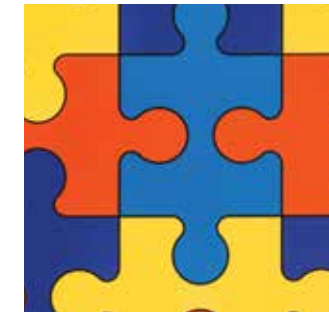
562-02 3,4m



562-03 3,4m



562-04 4m



563-01 4m



570-01 4m



570-02 4m



571-04 4m



572-02 4m



572-03 4m

NEW

NEW

NEW

NEW

NEW



2 m, 3 m, 4 m



2,5 mm



0,15 mm



Cfl-s1



DS



1,62 kg/m²



max 0,4%



T



5 years GUARANTEE

MAXIMA

Maxima – komfortowa wykładzina elastyczna o grubości 3 mm i warstwie użytkowej 0,2 mm, która dzięki wykończeniu w postaci spienionej warstwy spodniej posiada dobre właściwości izolacyjne i doskonale wygłusza hałas. Maxima to przykład oryginalności wzornictwa i praktyczności zastosowań. Jest cicha, ciepła i zawsze elegancka.

Maxima – comfortable, flexible floor covering, 3 mm thick and 0.2 mm wear layer, thanks to its finishing with foamed substrate it has good insulation and soundproofing properties. Maxima stands out for its unique patterns and practicality. It is silent, warm and always elegant.

Maxima – комфортное эластичное напольное покрытие толщиной 3 мм и 0,2 мм слой износа, которое благодаря отделке в виде вспененного слоя обладает хорошими изоляционными свойствами и отлично изолирует шум. Maxima является примером оригинальности дизайна и практичности применения. Оно тихое, теплое и всегда элегантное.





MAXIMA

454-05



454-02

3,4m



454-05

3,4m



511-08

4m



514-09

3,4m



516-02

3,4m



531-05

3,4m



562-05

3,4m



571-03

3,4m



SYRIUS

Syrius - produkt łączący w sobie kilka szczególnych zalet, które sprawiają, że wyznacza on nowe standardy komfortu, estetyki oraz mody. Dzięki podklejeniu wykładziny puszystą włókniną poliestrową uzyskano lepsze parametry izolacji akustycznej i termicznej, co przekłada się na dużo lepsze właściwości tłumienia hałasu oraz oszczędność energetyczną. Zwiększona grubość całkowita – 3,80 mm oraz warstwa użytkowa – 0,30 mm umożliwia zastosowanie produktu w dowolnym pomieszczeniu mieszkalnym, jak również w obiektach publicznych o umiarkowanym natężeniu ruchu np. w przedszkolach lub świetlicach.

Syrius – the product combining several special advantages setting new standards of comfort, aesthetics and fashion. Thanks to its polyester nonwoven backing, it has better acoustic and thermal insulation parameters, which greatly improves its soundproofing and energy-saving properties. An increased total thickness of 3.80 mm and a wear layer of 0.30 mm make it suitable for any type of residential space as well as public facilities exposed to moderate traffic, such as nursery schools or common rooms.

СИРИУС –напольное покрытие из ПВХ, соединяющее в себе несколько особых преимуществ, благодаря которым обозначает новые стандарты комфорта, эстетики и моды.

В результате использования полиэфирного нетканого материала как нижнего слоя напольного покрытия, получены лучшие параметры звуко- и теплоизоляции, что приводит к лучшим свойствам подавления шума и энергосбережения. Увеличена общая толщина – 3,80 мм и защитный слой – 0,30мм делает возможным применение продукта в любом жилом помещении или объекте общественного пользования с умеренным движением, напр. детских садах или светлицах.



life is like
riding
a bike

in order to keep your balance

you must
KEEP MOVING



SYRIDS



482-02



482-02

4m



514-03

4m



516-08

4m



516-09

4m



531-01

4m



2 m, 3 m, 4 m 3,8 mm 0,3 mm

2,00 kg/m² max 0,4%

+19dB



ORION



Orion – elastyczna, heterogeniczna, spieniana wykładzina o grubości 2,2 mm i warstwie użytkowej 0,5 mm. Przeznaczona jest do stosowania w pomieszczeniach mieszkalnych o wysokiej intensywności użytkowania, w obiektach użyteczności publicznej o dużym natężeniu ruchu oraz w pomieszczeniach wymagających ochrony przed elektrycznością statyczną.

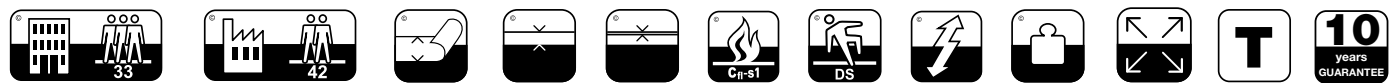
Orion – flexible, heterogenic, foamed floor covering, 2.2 mm thick, with a wear layer of 0.5 mm. It is designed for heavily used residential spaces and public facilities exposed to heavy traffic as well as rooms requiring protection against static electricity.

Orion – эластичное, гетерогенное, вспененное напольное покрытие толщиной 2,2 мм и с эксплуатационным слоем 0,5 мм. Предназначено для применения в жилых помещениях с высокой интенсивностью эксплуатации, в общественных объектах с большой интенсивностью движения в помещениях, требующих защиты от статического электричества.



N O I R O

571-04

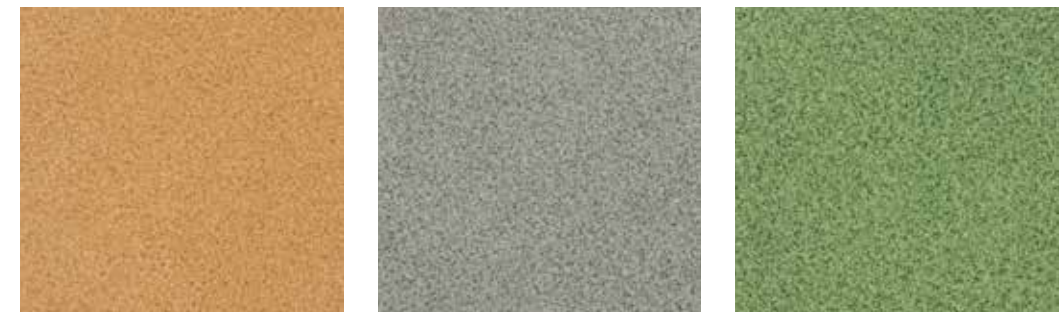


2 m, 3 m, 4 m 2,2 mm 0,5 mm

1,95 kg/m² max 0,4%



466-06 3,4m 466-07 3,4m 466-09 3,4m



466-12 3,4m 466-15 3,4m 466-16 3,4m



466-17 3,4m 473-02 3m 514-05 3,4m



521-03 3,4m 516-05 3m 571-04 4m

ORION CHIPS

Orion Chips - elastyczna, heterogeniczna, spieniana wykładzina podłogowa o grubości 2,2 mm i warstwie użytkowej 0,5 mm. W strukturę przezroczystej warstwy użytkowej wprowadzono kolorowe wiórki z PVC, które utwardzają powierzchnię wykładziny, a przede wszystkim tworzą na niej niepowtarzalny wzór. Przeznaczona jest do stosowania w pomieszczeniach mieszkalnych o wysokiej intensywności użytkowania, w obiektach użyteczności publicznej o dużym natężeniu ruchu.

OrionChips - flexible, heterogenic, foamed floor covering, 2.2 mm thick and 0.5 mm wear layer. Colourful PVC chips were added into the structure of the translucent wear layer to make the floor covering harder and create a unique pattern. It is designed for heavily used residential spaces and public facilities exposed to heavy traffic as well as rooms requiring protection against static electricity.

Orion Chips - эластичное, гетерогенное, вспененное напольное покрытие толщиной 2,2 мм и с эксплуатационным слоем 0,5 мм. Предназначено для применения в жилых помещениях с высокой интенсивностью эксплуатации, в общественных объектах с большой интенсивностью движения и в помещениях, требующих защиты от статического электричества.





522-08

ORION CHIPS



522-01

3,4m



522-02

3,4m



522-03

3,4m



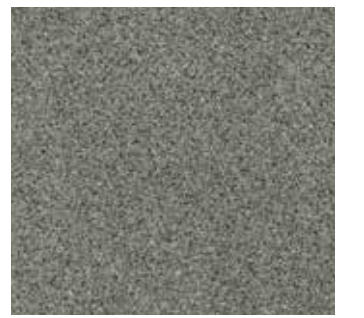
522-04

3,4m



522-06

3,4m



522-08

3,4m



522-09

3,4m



2 m, 3 m, 4 m 2,2 mm 0,5 mm

1,95 kg/m² max 0,4%



ORION MAT

Orion mat – elastyczna, heterogeniczna, spieniana wykładzina o grubości 2,2 mm i warstwie użytkowej 0,5 mm. Przeznaczona jest do stosowania w pomieszczeniach mieszkalnych o wysokiej intensywności użytkowania, w obiektach użyteczności publicznej o dużym natężeniu ruchu oraz w pomieszczeniach wymagających ochrony przed elektrycznością statyczną. Matowa powierzchnia wykładziny nadaje jej szlachetny wygląd.

Orion mat – flexible, heterogenic, foamed floor covering, 2.2 mm thick, with a wear layer of 0.5 mm. It is designed for heavily used residential spaces and public facilities exposed to heavy traffic as well as rooms requiring protection against static electricity. The matt surface of the floor covering gives it a noble appearance.

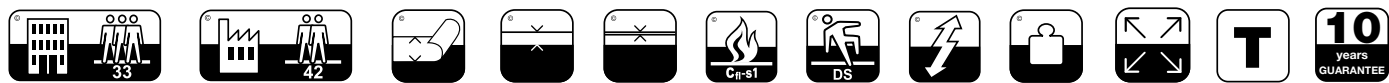
Orion mat – эластичное, гетерогенное, вспененное напольное покрытие толщиной 2,2 мм и с эксплуатационным слоем 0,5 мм. Предназначено для применения в жилых помещениях с высокой интенсивностью эксплуатации, в общественных объектах с большой интенсивностью движения в помещениях, требующих защиты от статического электричества. Матовая поверхность линолеума придает ему благородный вид.





O R I O N M A T

516-09



2 m, 3 m, 4 m 2,2 mm 0,5 mm

1,95 kg/m² max 0,4%



514-03

3,4m



516-02

3,4m



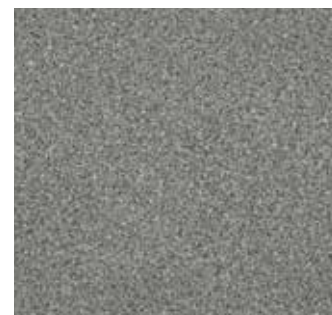
516-08

3,4m



516-09

3,4m



552-01

3,4m



552-02

3,4m



552-03

3,4m



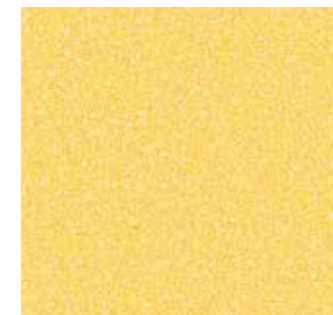
552-04

3,4m



552-10

4m



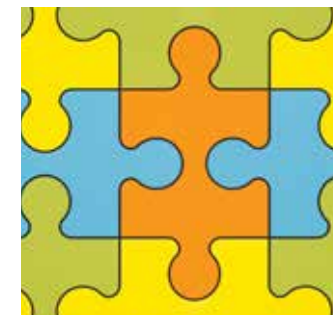
552-11

4m



552-13

4m



563-02

4m



LUPUS



Lupus – elastyczna, heterogeniczna wykładzina oparta o warstwy spieniane o całkowitej grubości 2,50 mm oraz warstwie użytkowej 0,70 mm. Połączenie to sprawia, iż posiada ona właściwości poszukiwane przez użytkowników indywidualnych (miętkość, wygłuszenie dźwięków), jak i przez specjalistów budownictwa (wytrzymałość, odporność na ścieranie).

Lupus - flexible, heterogenic floor covering based on the foamed layers with total thickness of 2.50 mm and a wear layer of 0.70 mm. Thanks to this combination it obtains properties sought both by the individual users (softness, soundproofing) and construction specialists (durability, wear resistance).

Lupus – эластичное, гетерогенное покрытие с пенным основанием толщиной 2,50 мм и верхним слоем 0,7 мм. Эта комбинация придает покрытию свойства, которые ищут как индивидуальные потребители (мягкость, звукоизоляция), так и профессионалы (прочность и стойкость к истиранию).



SURFACE

571-05



-
-
-
-
-
-
-
-
-
-
-
-
-



FLEXAR

Flexar – elastyczna wykładzina heterogeniczna o grubości 2,0 mm oparta na warstwach litych z warstwą użytkową 0,8 mm o matowym wykończeniu. Może być stosowana w budownictwie mieszkaniowym w pomieszczeniach o wysokiej intensywności użytkowania, w obiektach użyteczności publicznej o bardzo dużym natężeniu ruchu, w obiektach przemysłu lekkiego o wysokiej intensywności użytkowania oraz w pomieszczeniach wymagających ochrony przed elektrycznością statyczną.

Flexar – flexible, heterogenic floor covering, 2.0 mm thick; supported on solid substrates with a wear layer of 0.8 mm and matt finishing. It is suitable for heavily used spaces of residential buildings, in public facilities exposed to extremely heavy traffic, in light industrial spaces exposed to heavy use, as well as rooms requiring protection against static electricity.

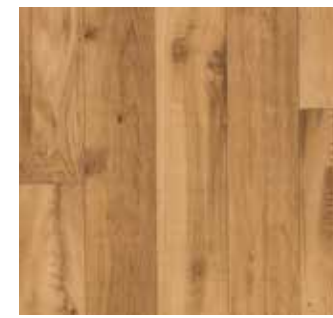
Flexar – эластичное гетерогенное напольное покрытие толщиной 2,0 мм, основанное на монолитных слоях с эксплуатационным слоем 0,8 мм с матовой отделкой. Может применяться в жилищном строительстве в помещениях с высокой интенсивностью эксплуатации, в общественных объектах с очень высокой интенсивностью движения, в объектах легкой промышленности с высокой интенсивностью эксплуатации и в помещениях, требующих защиты от статического электричества.





FLEXAR

514-17



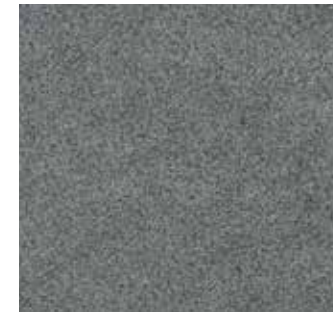
511-12 4m



514-17 4m



542-01 4m



542-02 4m



542-03 4m



542-05 4m



542-06 4m



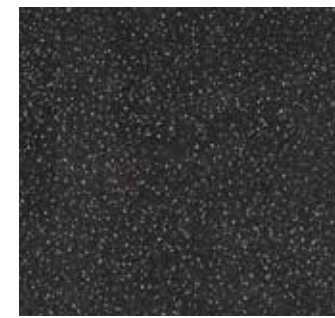
542-07 4m



542-09 4m



542-10 4m



542-11 4m



562-09 4m

-
-
-
-
-
-
-
-
-
-
-
-



DANE TECHNICZNE / TECHNICAL DATA / ТЕХНИЧЕСКИЕ ДАННЫЕ

Wykładziny mieszkaniowe^(*) / Residential floor coverings^(*) / Напольные покрытия для жилых помещений^(*)






		SYRIUS	BONUS	MAXIMA EKO	MAXIMA
Lata gwarancji / Warranty period (years) / Срок Гарантии (годы)		5	5	5	5
Klasyfikacja użytkowania / Usability class / Классификация по эксплуатации	PN-EN ISO 10874	23/31	21	21	22/22+
Grubość całkowita / Total thickness / Общая толщина	PN-EN ISO 24346	3,80 mm	1,30 mm	2,50 mm	3,00 mm
Grubość warstwy użytkowej / Thickness of wear layer / Толщина эксплуатационного слоя	PN-EN ISO 24340	0,30 mm	0,15 mm	0,15 mm	0,20 mm
Ciężar / Weight / Вес	PN-EN ISO 23997	2,00 kg/m ²	1,25 kg/m ²	1,62 kg/m ²	1,95 kg/m ²
Klasyfikacja w zakresie reakcji na ogień / Reaction to fire / Классификация по огнестойкости	PN-EN 13501-1	B _n -s1	B _n -s1	C _n -s1	B _n -s1
Odporność na poślizg / Slip resistance / Стойкость к скольжению	PN-EN 13893	DS	DS	DS	DS
Zachowanie elektryczne / Electrical properties / Электропроводимость	PN-EN 14041	Antystatyczne i rozpraszające / Antistatit and dissipating / Антистатическое и рассеивающее	Antystatyczne i rozpraszające / Antistatit and dissipating / Антистатическое и рассеивающее	Antystatyczne i rozpraszające / Antistatit and dissipating / Антистатическое и рассеивающее	Antystatyczne i rozpraszające / Antistatit and dissipating / Антистатическое и рассеивающее
Rezystancja elektryczna / Electrical resistance / Активное сопротивление	PN-EN 1081	< 1,0 x 10 ⁹ Ω	< 1,0 x 10 ⁹ Ω	< 1,0 x 10 ⁹ Ω	< 1,0 x 10 ⁹ Ω
Redukcja dźwięków uderzeniowych (dB) / Impact sound reduction (dB) / Сокращение ударных шумов (дБ)	PNENISO 717-2:2013	19	nie badano / not tested / не проверялась	16	18
Wgniecenie resztkowe / Residual indentation / Остаточная вмятина	PN-EN ISO 24343-1		max. 0,35	max. 0,35	max. 0,35
Odporność chemiczna / Chemical resistance / Химическая стойкость	PN-EN ISO 26987	Odporna / Resistant / Стойкая	Odporna / Resistant / Стойкая	Odporna / Resistant / Стойкая	Odporna / Resistant / Стойкая
Napięcie elektrostatyczne / Electrostatic voltage / Электро-статическое напряжение	PN-EN 1815	< 2,0 kV	< 2,0 kV	< 2,0 kV	< 2,0 kV
Odporność na ścieranie / Wear resistance / Прочность на истирание	PN-EN 651	T	T	T	T
Odporność na światło / Light resistance / Светостойкость	PN EN ISO 105-B02	min. 6	min. 6	min. 6	min. 6
Stabilność wymiarów / Dimensional stability / Стабильность размеров	PN-EN ISO 23999	max 0,4%	max 0,4%	max 0,4%	max 0,4%
Długość rulonu / Roll length / Длина рулона	PN-EN ISO 24341	25 m / 30 m / 25 m	30 m / 40 m / 30 m	25 m / 35 m / 25 m	25 m / 35 m / 25 m
Szerokość rulonu / Roll width / Ширина рулона	PN-EN ISO 24341	2,0 m / 3,0 m / 4,0 m	2,0 m / 3,0 m / 4,0 m ^(**)	2,0 m / 3,0 m / 4,0 m ^(**)	2,0 m / 3,0 m / 4,0 m ^(**)
Emisja lotnych związków organicznych / volatile organic compounds (VOC) / Эмиссия летучих органических соединений	ISO 16000-3 ISO 16000-6 ISO 16000-9 ISO 16000-11	A+	A+	A+	A+

^(*) Każdy z wzorów może zostać wyprodukowany w dowolnej kolorystyce na specjalne życzenie klienta, zachowując minimalne partie produkcyjne stosowane do asortymentu.
^(*) W takim przypadku warunki handlowe są ustalane indywidualnie do zlecenia.
^(*) Each design, available in the residential floor coverings offer, can be manufactured in any colour at special request of the customer maintaining minimal manufacturing batches applicable for the assortment. In the said case, commercial terms and conditions are determined separately for the order.
^(*) Каждый из дизайнов доступных в предложении бытовых покрытий для дома может быть произведен произвольного цвета по особому заказу клиента с сохранением минимальных производственных партий для ассортимента. В таком случае торговые условия определяются индивидуально для заказа.

^(**) Szerokości niestandardowe: 1,5 m, 2,5 m oraz 3,5 m - rozpatrywane indywidualnie na specjalne życzenie / non-standard widths: 1,5 m, 2,5 m and 3,5 m - considered individually on a special customer request / нестандартные широты: 1,5 м, 2,5 м а также 3,5 м – рассматриваются индивидуально по особому желанию покупателя
^(***) Materiał dostępny tylko w szerokościach standardowych: 2,0 m i 4,0 m / material available only in standard widths: 2 m and 4 m / продукция доступна со стандартной шириной в 2,0 m и 4,0 m

DANE TECHNICZNE / TECHNICAL DATA / ТЕХНИЧЕСКИЕ ДАННЫЕ

Wykładziny obiektowe / Commercial floor coverings / Напольные покрытия для объектов

		FLEXAR	ORION	ORION CHIPS	ORION MAT	LUPUS
Lata gwarancji / Warranty period (years) / Срок Гарантии (годы)		10	10	10	10	10
Klasyfikacja użytkowania / Usability class / Классификация по эксплуатации	PN-EN ISO 10874	34/43	33/42	33/42	33/42	34/43
Grubość całkowita / Total thickness / Общая толщина	PN-EN ISO 24346	2,00 mm	2,20 mm	2,20 mm	2,20 mm	2,50 mm
Grubość warstwy użytkowej / Thickness of wear layer / Толщина эксплуатационного слоя	PN-EN ISO 24340	0,80 mm	0,50 mm	0,50 mm	0,50 mm	0,70 mm
Ciężar / Weight / Вес	PN-EN ISO 23997	2,8 kg/m ²	1,95 kg/m ²	1,95 kg/m ²	1,95 kg/m ²	2,40 kg/m ²
Klasyfikacja w zakresie reakcji na ogień / Reaction to fire / Классификация по огнестойкости	PN-EN 13501-1	B _n -s1 	C _n -s1 	C _n -s1 	C _n -s1 	B _n -s1 
Odporność na poślizg / Slip resistance / Стойкость к скольжению	PN-EN 13893	DS R10	DS -	DS -	DS -	DS -
Zachowanie elektryczne / Electrical properties / Электропроводимость	PN-EN 14041	Antystatyczne i rozpraszające / Antistatit and dissipating / Антистатическое и рассеивающее	Antystatyczne i rozpraszające / Antistatit and dissipating / Антистатическое и рассеивающее	Antystatyczne i rozpraszające / Antistatit and dissipating / Антистатическое и рассеивающее	Antystatyczne i rozpraszające / Antistatit and dissipating / Антистатическое и рассеивающее	Antystatyczne i rozpraszające / Antistatit and dissipating / Антистатическое и рассеивающее
Rezystancja elektryczna / Electrical resistance / Активное сопротивление	PN-EN 1081	< 1,0 x 10 ⁹ Ω	< 1,0 x 10 ⁹ Ω	< 1,0 x 10 ⁹ Ω	< 1,0 x 10 ⁹ Ω	< 1,0 x 10 ⁹ Ω
Redukcja dźwięków uderzeniowych (dB) / Impact sound reduction (dB) / Сокращение ударных шумов (дБ)	PNENISO 717-2:2013	8	13	13	13	14
Wgniecenie resztkowe / Residual indentation / Остаточная вмятина	PN-EN ISO 24343-1	max. 0,10	max. 0,20	max. 0,20	max. 0,20	max. 0,20
Odporność chemiczna / Chemical resistance / Химическая стойкость	PN-EN ISO 26987	Odporna / Resistant / Стойкая	Odporna / Resistant / Стойкая	Odporna / Resistant / Стойкая	Odporna / Resistant / Стойкая	Odporna / Resistant / Стойкая
Napięcie elektrostatyczne / Electrostatic voltage / Электро-статическое напряжение	PN-EN 1815	< 2,0 kV	< 2,0 kV	< 2,0 kV	< 2,0 kV	< 2,0 kV
Odporność na ścieranie / Wear resistance / Прочность на истирание	PN-EN 651	T	T	T	T	T
Odporność na światło / Light resistance / Светостойкость	PN EN ISO 105-B02	min. 6	min. 6	min. 6	min. 6	min. 6
Stabilność wymiarów / Dimensional stability / Стабильность размеров	PN-EN ISO 23999	max 0,4%	max 0,4%	max 0,4%	max 0,4%	max 0,4%
Długość rulonu / Roll length / Длина рулона	PN-EN ISO 24341	20 m / 20 m	25 m / 35 m / 25 m	25 m / 35 m / 25 m	25 m / 35 m / 25 m	20 m
Szerokość rulonu / Roll width / Ширина рулона	PN-EN ISO 24341	2,0 m / 4,0 m ^(***)	2,0 / 3,0 m / 4,0 m ^(**)	2,0 m / 3,0 m / 4,0 m ^(**)	2,0 m / 3,0 m / 4,0 m ^(**)	4,0 m ^(**)
Emisja lotnych związków organicznych / volatile organic compounds (VOC) / Эмиссия летучих органических соединений	ISO 16000-3 ISO 16000-6 ISO 16000-9 ISO 16000-11	A+	A+	A+	A+	A+

• Producent zastrzega sobie prawo wprowadzania zmian w charakterystyce wyrobów oraz kształcie kolekcji bez powiadomienia.
 • The manufacturer reserves the right to implement changes within products characteristics and shape of the collection without prior notice.
 • Производитель оставляет за собой право вносить изменения в характеристику изделий и в форму коллекции без предварительного извещения.

• Prezentowana w folderze kolorystyka wyrobów może różnić się od oryginalnej i nie stanowi podstawy roszczeń reklamacyjnych.
 • Products colour presented in the folder may differ from the original colour and shall not be basis for claims.
 • Представленная в брошюре цветовая гамма изделий может отличаться от оригинальной и не является основанием для предъявления претензий.

PIKTOGRAMY / PICTOGRAMS / ПИКТОГРАММЫ

	<p>Klasyfikacja użytkowania / Usability class / Классификация по эксплуатации</p>		<p>Szerokość rulonu / Roll width / Ширина рулона</p>
			<p>Grubość całkowita / Total thickness / Общая толщина</p>
			<p>Grubość warstwy użytkowej / Thickness of wear layer / Толщина эксплуатационного слоя</p>
			<p>Klasyfikacja ogniowa / Reaction to fire / Классификация по огнеупорности</p>
			<p>Odporność na poślizg / Slip resistance / Стойкость к скольжению</p>
			<p>Zachowanie antystatyczne / Static electrical propensity / Антистатическое поведение</p>
			<p>Ciężar / Weight / Вес</p>
			<p>Stabilność wymiarów / Dimensional stability / Стабильность размеров</p>
	<p>Odporność na ścieranie / Wear resistance / Прочность на истирание</p>		

SEE YOU



„LENTEX” S.A.
ul. Powstańców Śląskich 54
42-700 Lubliniec
tel. +48 34 35 15 600
fax +48 34 35 15 601
flooring@lentex.com.pl
www.lentex.com.pl

